

STUDIUM UWARUNKOWAŃ I KIERUNKÓW ZAGOSPODAROWANIA PRZESTRZENNEGO GMINY KORYTNICA

KIERUNKI ZAGOSPODAROWANIA PRZESTRZENNEGO

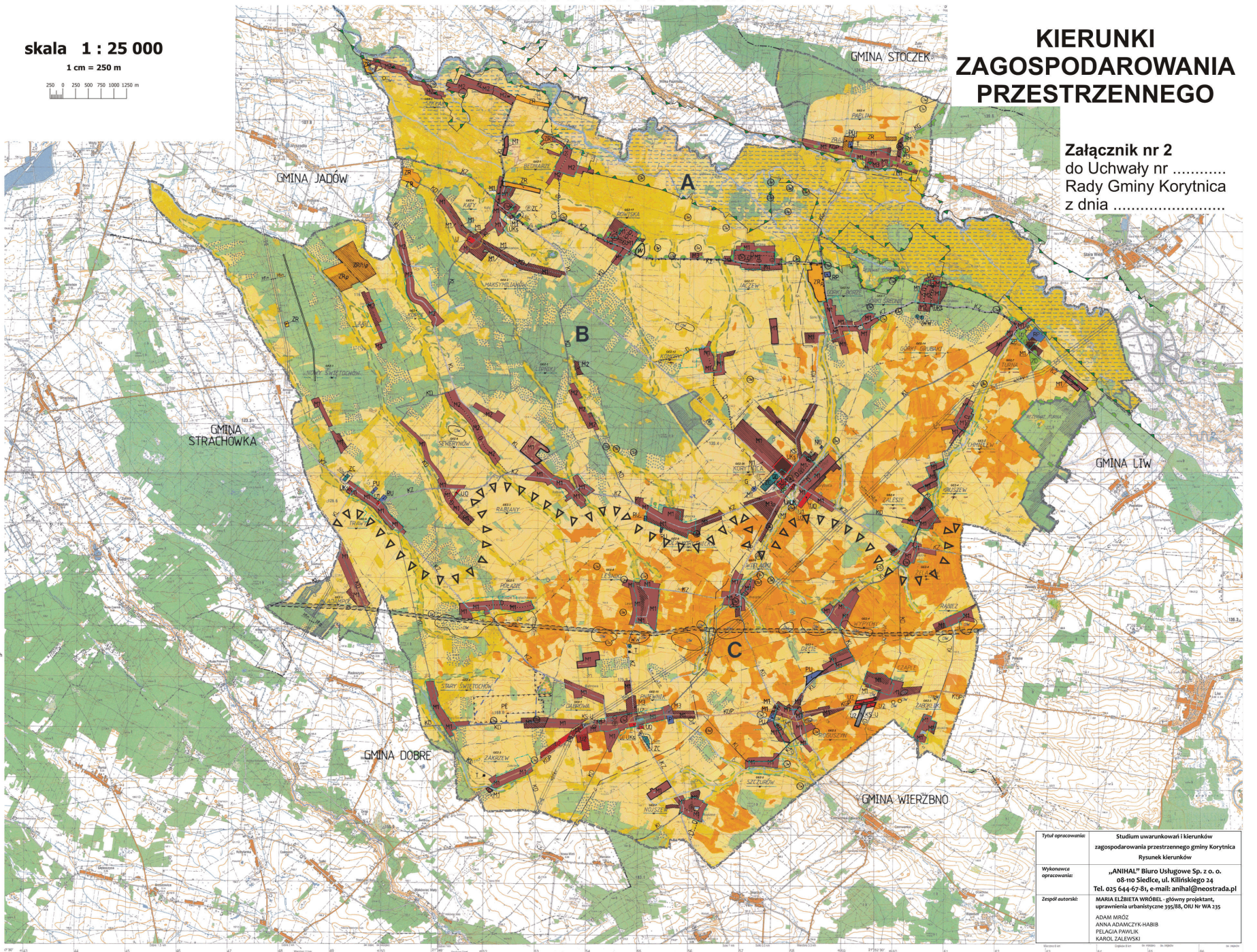
Załącznik nr 2
do Uchwały nr
Rady Gminy Korytnica
z dnia

skala 1 : 25 000

1 cm = 250 m



- GRANICZNIKI**
- Granice opracowania
 - Granice gminy
 - Granice wsi
 - Granice terenów o określonym przeznaczeniu (orientacyjne)
 - Granice terenów ograniczonego użytkowania od obiektów uciążliwych
 - Granice stref funkcjonalnych
 - Granice terenów posiadających obowiązujący plan miejscowy - rospisaj
- Między innymi ZR, ZR-U** Tereny wymagające opracowania planu miejscowego
- KIERUNKI ZMIAN W PRZEZNACZENIU TERENÓW**
- Tereny przeznaczone pod (dodatkowe) dystrykcyjne funkcje (korytnicką dystrykcyjną przeznaczenia terenów)
 - Granice nowych terenów przeznaczonych do zaінwestowania
 - Tereny usług przeznaczone pod zabudowę mieszkaniową
 - Tereny zabudowy mieszkaniowej przeznaczone pod zabudowę letniskową
 - Tereny zabudowy produkcyjnej i usługowej przeznaczone pod zabudowę mieszkaniową
 - Tereny zabudowy wielorodzinnej
 - M1 Tereny zabudowy zagrodowej | jednorodzinnej
 - M2 Tereny zabudowy zagrodowej | letniskowej
 - M2+ Tereny zabudowy zagrodowej | letniskowej - warunkowe
 - M3 Tereny zabudowy jednorodzinnej | usługowej
 - ZR Tereny zabudowy letniskowej
 - ZR-U Tereny zabudowy letniskowej | usługowej
 - KS Tereny parkingów
 - U0 Tereny usług oświaty
 - U6 Tereny usług sakralnych
 - UZ Tereny usług zdrowia
 - UA Tereny usług administracji
 - UK Tereny usług kultury
 - U1 Tereny zabudowy usługowej
 - U2 Tereny zabudowy usługowej | mieszkaniowej
 - W Tereny wielofunkcyjne
 - KS-U Tereny stacji paliw | zabudowy usługowej
 - RP Tereny zabudowy produkcji | obsługi rolnej
 - PU Tereny zabudowy produkcyjno - usługowej
 - P Tereny zabudowy produkcyjnej
 - ZP Tereny parków
 - ZD Tereny ogólnodostępnych
 - ZC Tereny cmentarzy
- Granice obszaru możliwych lokalizacji elektroinwestycyjnych wraz ze strefami ochronnymi**
- PE Tereny powierzchniowej eksploatacji surowców naturalnych
 - Proponowane centrum wsi
- OBSZARY I ZASADY OCHRONY ŚRODOWISKA I JEJEGO ZASOBÓW ORAZ OCHRONY PRZYRODY**
- Granice obszaru NATURA 2000
 - Granice obszaru Nadzabiałego Parku Krajoznawczego
 - Granice projektowanego obszaru NATURA 2000 - OSTĘPIA NADLIWIECKA
 - Granice projektowanych rezerwatów przyrody „Góki” i „Turza”
 - Granice projektowanych użytków ekologicznych - wyszczyły z zabudowy
 - Pomniki przyrody
 - Granice obszarów korytarzy ekologicznych - wyszczyły z zabudowy
 - Ważniejsze rzeki i ciek wodne
 - Granice szata surowców naturalnych „Świętóchów Stary”
- OBSZARY I ZASADY OCHRONY DZIEDZICTWA KULTUROWEGO I ZABYTEKÓW**
- Szefra „A” - ochrony historycznej struktury przestrzennej
 - Szefra „B” - ochrony zachowanych elementów zabudowy
 - Szefra „K” - ochrony kościoła
 - Szefra „E” - ochrony ekspozycji zespołu zabudowy
 - Szefra „W” - strefa ochrony relikwii archeologicznych
 - Szefra „OW” - stanowisk obserwacji archeologicznych
 - Szefra „R” - strefa ochrony historycznych układów ruralistycznych
- KIERUNKI ROZWOJU SYSTEMÓW KOMUNIKACJI I INFRASTRUKTURY TECHNICZNEJ**
- KZ Drogi główne ruchu przyspieszonego
 - KI Drogi lokalne
 - KD Drogi dojazdowe
 - ... Drogi wewnętrzne istniejące dla obsługi zaінwestowania
 - ... Ścieżki rowerowe - zalecany przebieg
 - W/W Stacje wodociągowe
 - W/O Projektowana oczyszczalnia ścieków
 - G Projektowana stacja redukcji - pomiarowa gazu
 - O Orientacyjny przebieg projektowanego gęstościowego wysokiego napięcia 400 kV ze strefą ograniczonego użytkowania
 - ... Istniejąca linie elektroenergetyczne wysokiego napięcia 220 kV ze strefą ograniczonego użytkowania
 - ... Istniejąca magistralny ropociąg naftowy „Przyjeźdź”
 - W Wsie zводocławigowane
 - W Wsie proponowane do zводocławigowania
 - W Wsie proponowane do objęcia kanalizacją sanitarną
 - T Obiekty telekomunikacyjne
- KIERUNKI I ZASADY KSZTAŁTOWANIA LASEJ PRZESTRZENI PRODUKCYJNEJ**
- Lasy graniczne
 - Tereny przeznaczone do zalesienia
 - Lasy ochronne
 - Granice lasów państwowych
- KIERUNKI I ZASADY KSZTAŁTOWANIA ROLNICZEJ PRZESTRZENI PRODUKCYJNEJ**
- Grunty ome trzećiej | wyższej klasy bonitacyjnej - chronione
 - Użytki polowne w granicach kontury ekologicznych - chronione
- OBSZARY PROBLEMATYCZNE**
- Obszary narazone na niebezpieczeństwo powodzi



Tytuł opracowania:	Studium uwarunkowań i kierunków zagospodarowania przestrzennego gminy Korytnica Rysunek kierunków
Wykonawca opracowania:	„ANIHAL” Biuro Usługowe Sp. z o.o. 08-110 Siedlce, ul. Kilińskiego 24 Tel. 025 644-07-81, e-mail: anihal@meostrada.pl
Zespół autorów:	MARIA ELŻBIETA WRÓBEL - główny projektant, suplementacja urbanistyczne 395/08, OUr Nr WA 3/5 ADAM MROZ ANNA ADAMCZYK-HABIB PEŁAGIA PAWLIK KAROL ZAŁĘWSKI