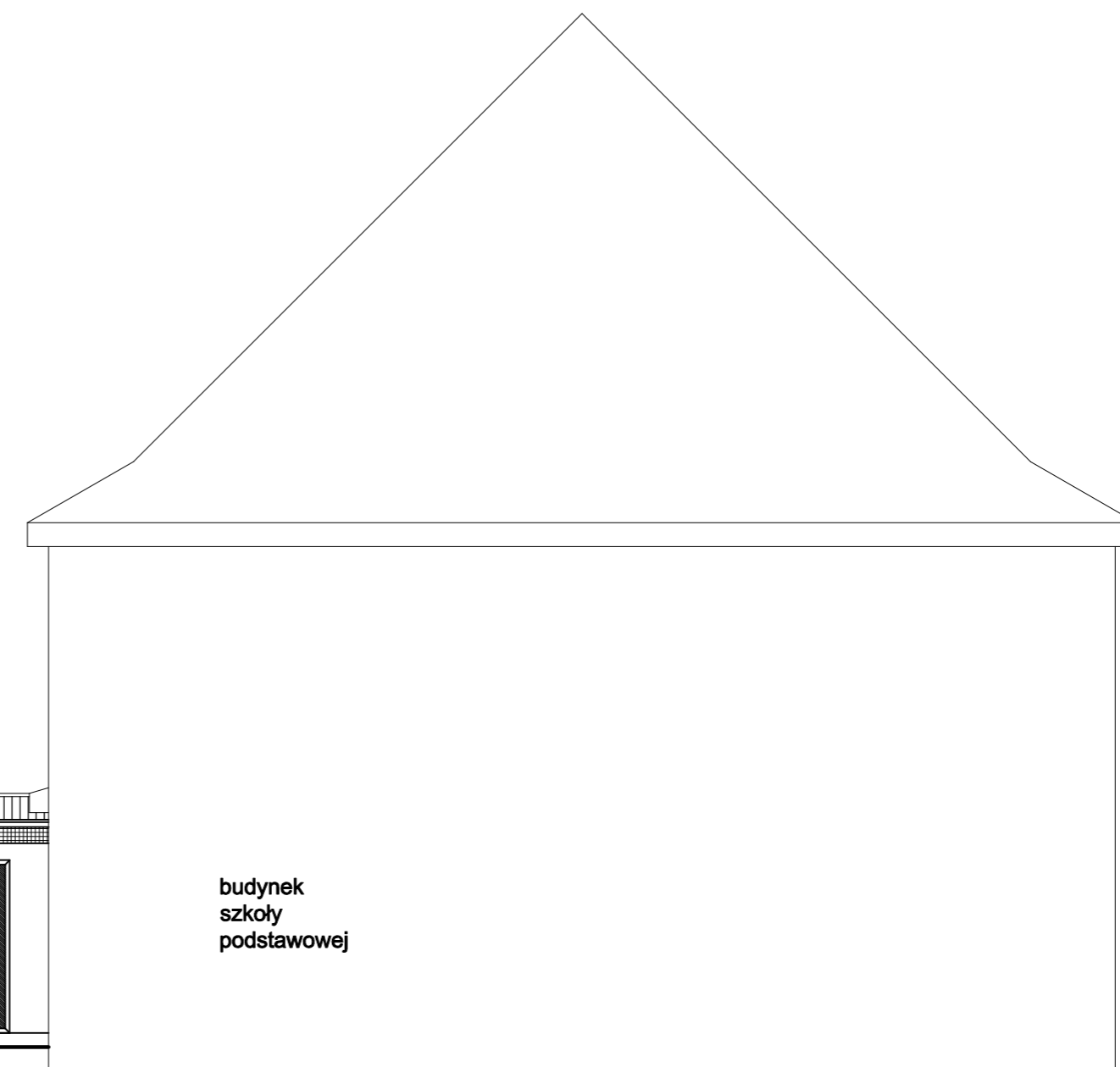
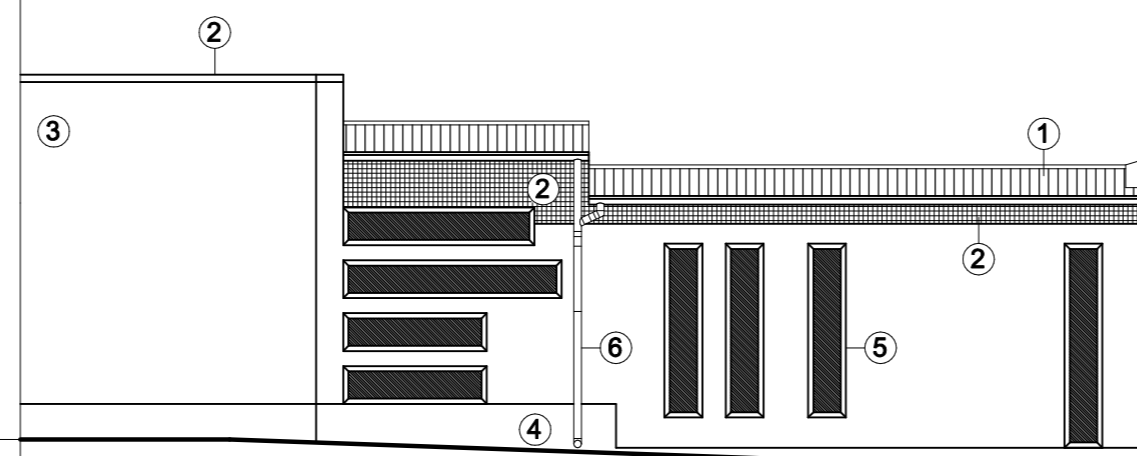
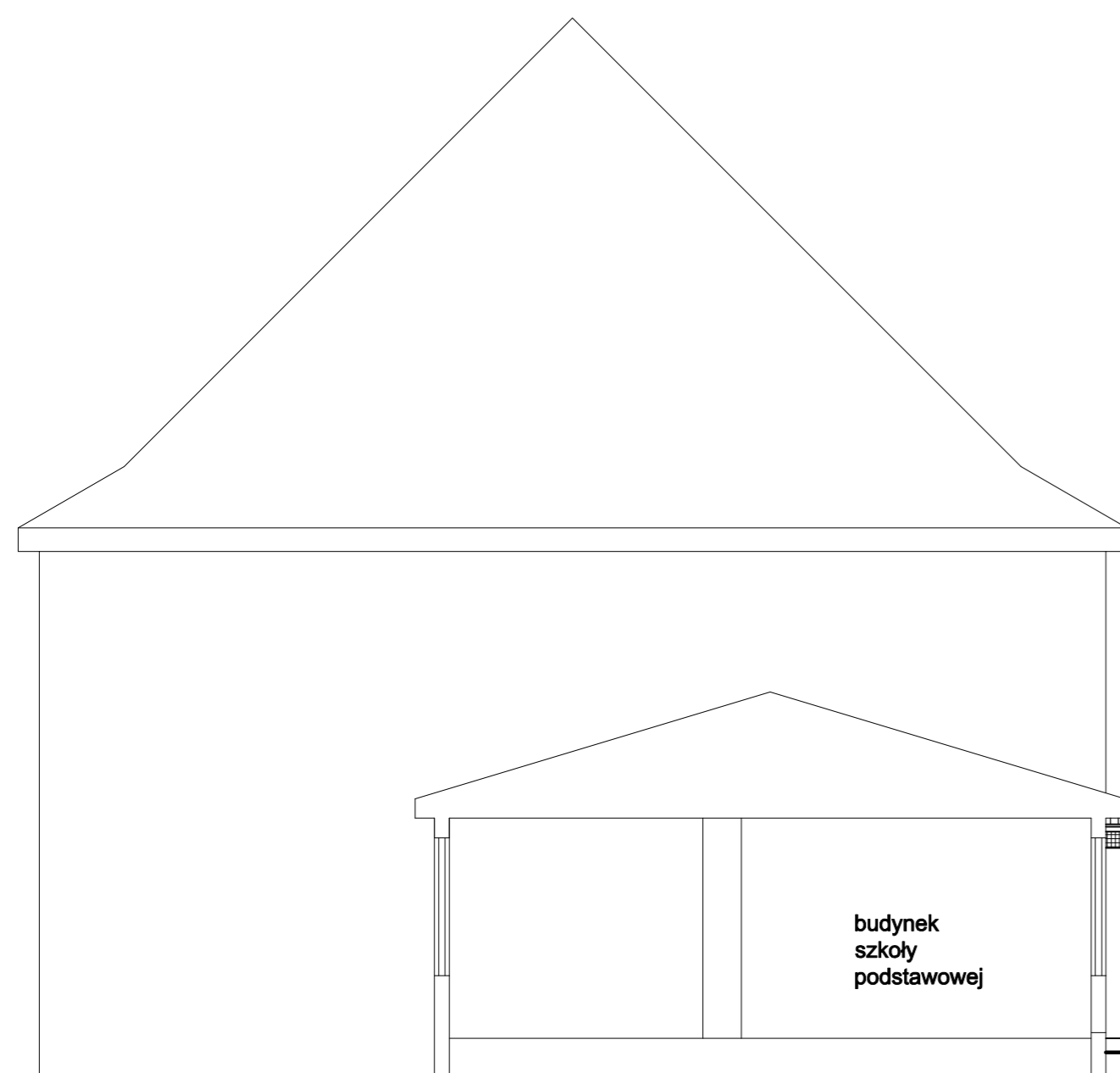


budynek  
gimnazjum

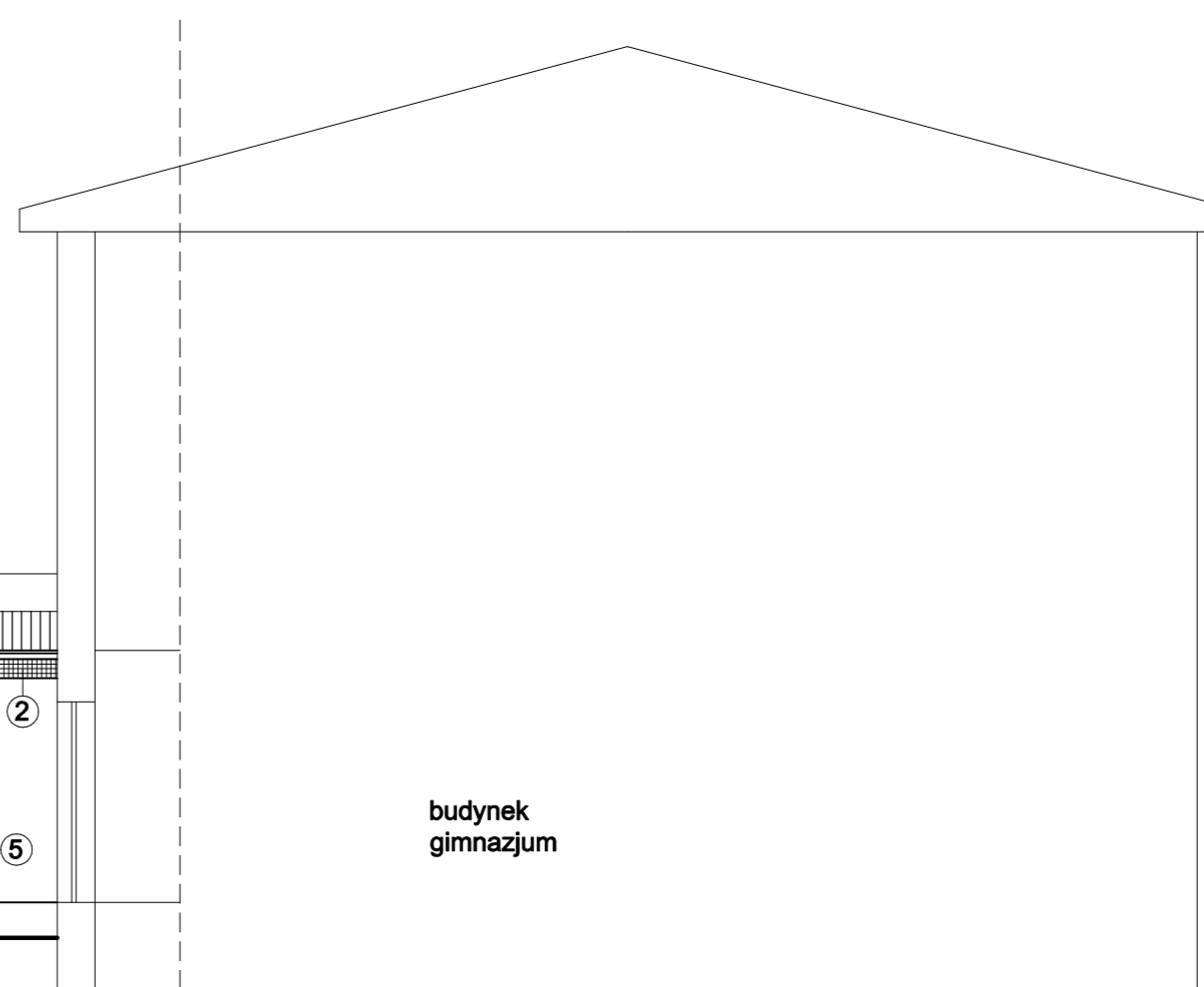


budynek  
szkoły  
podstawowej

elewacja północno-wschodnia



budynek  
szkoły  
podstawowej



budynek  
gimnazjum

elewacja południowo-zachodnia

1. blacha płaska - ciemny szary
2. blacha - ciemny szary
3. tynk silikonowy - ciemny czerwony
4. tynk mozaikowy - ciemny szary
5. pcv - biały
6. pcv - szary
7. szkło bezpieczne - biały
8. stal kwasoodporna - srebrny

OBIEKT	łącznik między szkołą podstawową i gimnazjum	DATA	12.2015
ADRES	Korytnica ul. Sienkiewicza 14, dz. nr ew. 728	Przedmiot	elewacje
Skala		Skala	1:100
Opracował	arch. Mariusz Sowa	Nr rys.	7
Projektant	arch. Andrzej Pasek upr. nr Wa-670/93 w spec. arch.		
Sprawdził	arch. Jakub Nowak upr. nr Wa-72/93 w spec. arch.		