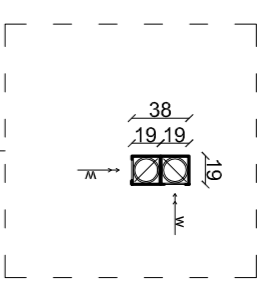
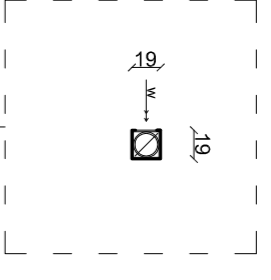


## ZAKRES OBJĘTY PRZETARGIEM

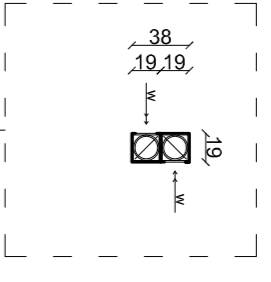
KOMIN 1



KOMIN 2



KOMIN 3



## ZAKRES OBJĘTY PRZETARGIEM



podłącza z kostki betonowej (podniesienie terenu)

- zakożenia do prac remontowych (1001 - 1004):
- wykonanie nowych otworów okiennych i drzwiowych
  - budowa ścian działowych
  - montaż przegrod z siatek stalowych
  - montaż wyposażenia szklani
  - przebudowa instalacji sanitarnej i c.o.
  - budowa instalacji wentylacji
  - wykonanie nowych posadzkek z warstwą podłogi
  - czyszczenie, wyrównanie i malowanie ścian
  - obudowy pionów i poziomów c.o.
  - przesuszenie pionów c.o.

zasilenie z wodociągu (wodociąg z zaworem antyprzepięciowym) (obudować w ścianie - zachować dostęp)

piony c.o. do obudowy (płyta g-k - "zielona") (jedną z pionów do przesunięcia pod ścianą) h = 200 cm.

wykonanie nadproża 2 x I 160 - skrócone śrubami Ø16 - nakreśli +pokładki (8.8) belki mocowane obustronnie w ścianie i belki skrócić pozostawiając między nimi część ściany

- zakożenia do prac remontowych (1005 - 1006):
- wykonanie nowych otworów okiennych i drzwiowych
  - budowa ścian działowych
  - montaż wyposażenia łazienek
  - montaż wypustu podłogowego przy pisuarze
  - przebudowa instalacji sanitarnej i c.o.
  - budowa instalacji wentylacji grawitacyjnej
  - wykonanie nowych posadzkek z warstwą podłogi
  - czyszczenie, wyrównanie i malowanie ścian i sufitów
  - obudowy pionów i poziomów c.o.

obudowa instalacji zimnej wody 25cm x 15cm - obudowa z płyt g-k na ruszcie stalowym obudowana instalacja - pod sufitem

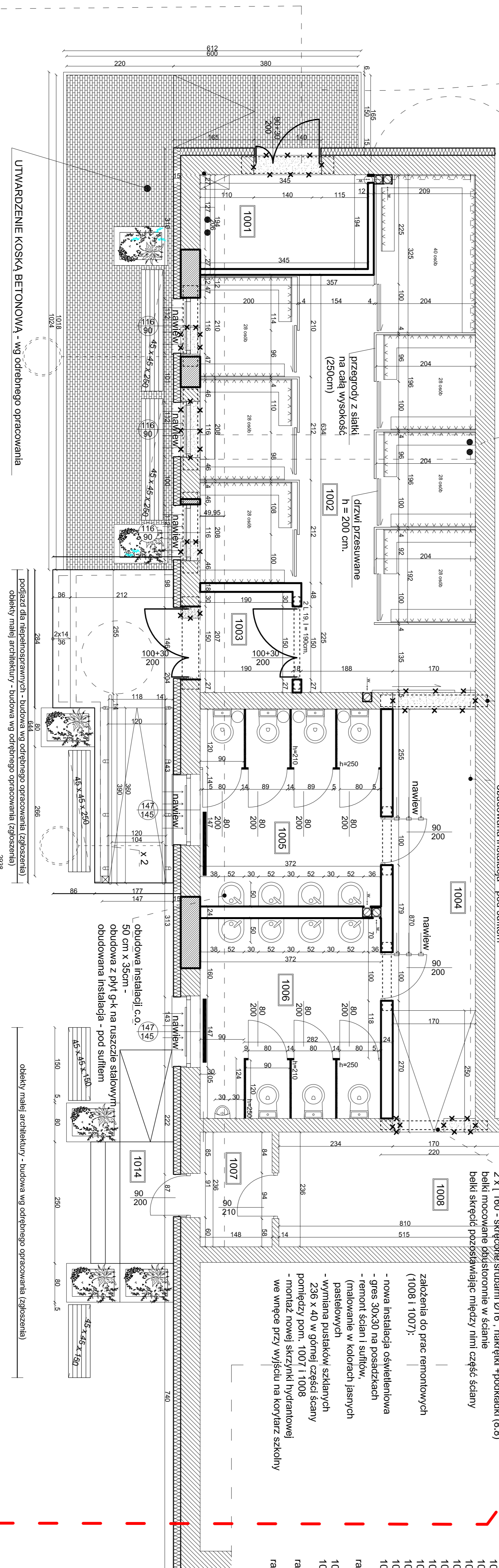
wykonanie nadproża 2 x I 160 - skrócone śrubami Ø16 - nakreśli +pokładki (8.8) belki mocowane obustronnie w ścianie i belki skrócić pozostawiając między nimi część ściany

- zakożenia do prac remontowych (1008 i 1007):
- nowa instalacja oświetlenia
  - gres 30x30 na posadzce
  - remont ścian i sufitów
  - malowanie w kolorach jasnych pastelowych
  - wymiana pustaków szklanych 236 x 40 w górnej części ściany
  - pomalować pom. 1007 i 1008
  - montaż nowej skrzynki hydraminowej we wniose przy wyjściu na korytarz szkolny

## ZESTAWIENIE

### POMIESZCZEN I POWIERZCHNI

1001 pomieszczenie gospodarcze	6,69 m <sup>2</sup>
1002 szatnia	48,15 m <sup>2</sup>
1003 wiatolap	3,93 m <sup>2</sup>
1004 korytarz	13,36 m <sup>2</sup>
1005 łazienka dziewcząt	15,10 m <sup>2</sup>
1006 łazienka chłopców	15,32 m <sup>2</sup>
1007 wiatolap	3,49 m <sup>2</sup>
1008 korytarz	19,64 m <sup>2</sup>
1009 pomieszczenie porządkowe	3,81 m <sup>2</sup>
1010 łazienka przedszkolaków	13,50 m <sup>2</sup>
1011 łazienka nauczycieli i os. niepełnospr.	4,48 m <sup>2</sup>
1012 szatnia przedszkolaków	18,39 m <sup>2</sup>
1013 korytarz	6,27 m <sup>2</sup>
<b>razem:</b>	<b>174,13 m<sup>2</sup></b>
1014 podest wejściowy z pochylnią	4,82 m <sup>2</sup>
1015 podest wejściowy z pochylnią	12,81 m <sup>2</sup>
<b>razem:</b>	<b>17,63 m<sup>2</sup></b>
<b>razem:</b>	<b>191,76 m<sup>2</sup></b>



UTWARDZENIE KOSKA BETONOWA - wg odrębnego opracowania

podłącza dla niepełnosprawnych - budowa wg odrębnego opracowania (zgrzeszenia) obiekty malej architektury - budowa wg odrębnego opracowania (zgrzeszenia)

obiekty malej architektury - budowa wg odrębnego opracowania (zgrzeszenia)

wykonanie nadproży nad oknami w szatni 2 x I 160 - skrócone śrubami Ø16 - nakreśli +pokładki (8.8) belki mocowane obustronnie w ścianie i belki skrócić pozostawiając między nimi część ściany

- zakożenia do prac remontowych/zn zewnętrzych:
- wykonanie nowego przyłącza kanalizacyjnego - zmiana rurowy żelaznej na PCV
  - wykonanie podestów wejściowych ze schodkami i podłączeniem dla NPS
  - budowa zadarszenia strefy wejściowej z ławkami i donicami

pion kan. do likwidacji

zakożenia do prac remontowych (1009-1011):

- budowa ścian działowych
- wykonanie nowych posadzkek (z warstwą podłogi)
- wykonanie nowych instalacji
- montaż nowego wyposażenia
- montaż naproży i drzwi
- czyszczenie, wyrównanie i malowanie ścian i sufitu
- stawianie szyby w okno - w miejscu istniejącej wytrzyma wentylatora
- udzielenie przewodów kominiowych
- obudowa ścian z płyt g-k (wodoodpornych) na ruszcie stalowym
- wykonanie sufitów podwieszanych systemowych na ruszcie aluminiowym

zakożenia do prac remontowych (1012 i 1013):

- budowa ściany działowej z pustaków szklanych
- wykonanie nowych posadzkek (z warstwą podłogi)
- wykonanie nowych instalacji
- montaż nowego wyposażenia
- montaż naproży i drzwi
- czyszczenie, wyrównanie i malowanie ścian i sufitu
- obudowa ścian z płyt g-k na ruszcie stalowym
- wykonanie sufitów podwieszanych systemowych na ruszcie aluminiowym

## ZAKRES OBJĘTY PRZETARGIEM

## ZAKRES OBJĘTY PRZETARGIEM

<p>Imię i nazwisko: <b>mgr inż. arch. Magdalena Górska</b></p> <p>Adres: <b>ul. Sienkiewicza 14, 01-120 Warszawa</b></p> <p>Telefon: <b>nr 71 73 14 110</b></p> <p>E-mail: <b>magdalena.gorska@wp.pl</b></p>		<p>data: <b>06.2015 r.</b></p>
<p>Imię i nazwisko: <b>mgr inż. arch. Wiesława Dmiałek</b></p> <p>Adres: <b>ul. Sienkiewicza 14, 01-120 Warszawa</b></p> <p>Telefon: <b>nr 71 73 14 110</b></p> <p>E-mail: <b>wieslawa.dmialek@wp.pl</b></p>		<p>data: <b>06.2015 r.</b></p>
<p>Imię i nazwisko: <b>mgr inż. arch. Hanna Kasperka</b></p> <p>Adres: <b>ul. Sienkiewicza 14, 01-120 Warszawa</b></p> <p>Telefon: <b>nr 71 73 14 110</b></p> <p>E-mail: <b>hanna.kasperka@wp.pl</b></p>		<p>data: <b>06.2015 r.</b></p>
<p>Imię i nazwisko: <b>mgr inż. arch. Wiesława Dmiałek</b></p> <p>Adres: <b>ul. Sienkiewicza 14, 01-120 Warszawa</b></p> <p>Telefon: <b>nr 71 73 14 110</b></p> <p>E-mail: <b>wieslawa.dmialek@wp.pl</b></p>		<p>data: <b>06.2015 r.</b></p>