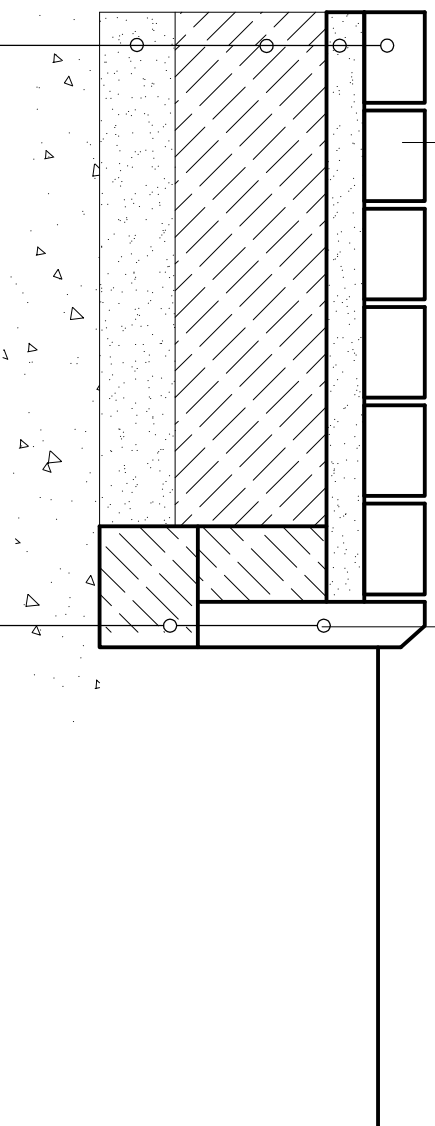


Kostka betonowa gr. 6 cm z betonu prasowanego B min- 35 MPa
kolor brązowy - 29,60 m²

17,95 mb



obrzeże betonowe 6 x 30

Ława pod krawężniki betonowa bet. B-10 gr. 13cm

Grunt rodzimy

Kostka betonowa gr. 6 cm z betonu prasowanego B min- 35 MPa

Podsyпка cementowo-piaskowa gr. 5cm z piasku o frakcji do 2 mm

Podbudowa betonowa (istniejąca) gr. 15 cm, bet. B 10

grunt rodzimy

temat opracowania:

BUDOWA PODLAZDU DLA NIEPEŁNOSPRAWNYCH
USTAWIENIE OBIEKTÓW MAŁEJ ARCHITEKTURY

UTWARDZENIA TERENU

inwestor:

Szkoła Podstanowa
im. H. Sienkiewicza w Koryniewy
ul. H. Sienkiewicza 14
07-120 Koryniewa

skala

1:50

projekt: mgr inż. arch. Helena Karszevska

nr opr. 313/74/W/m

numer rysunku:

2

sprawdzenie: mgr. inż. arch. Wiesława Damiak

nr opr. 19/BP/77

opracowanie: mgr inż. arch. Magdalena Gierłowska

nr inż. arch. Aleksz Gierłowski

data:

06.2015 r.

Rozporządzenie opracowania (w całości lub części) lub przedrukowanie w jakiegokolwiek formie, bez zgody autora jest zabronione i podlega odpowiedzialności karnej z mocy art.116,117,118 ustawy dn. 14 lutego 1994r. o prawie autorskim i prawach pokrewnych (Dz.U. nr 24poz83 z 1994r).