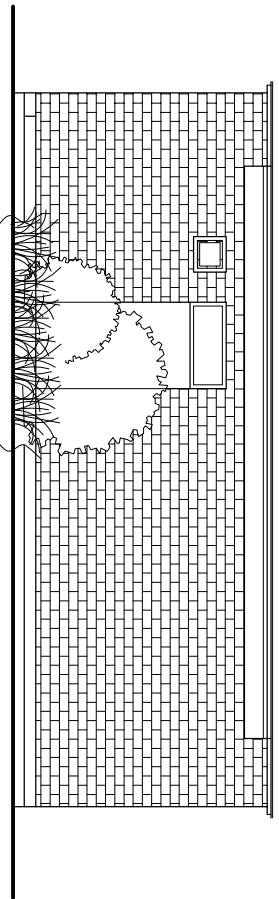
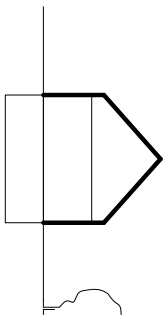
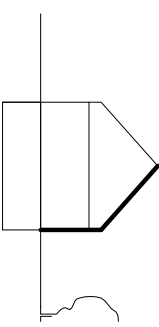
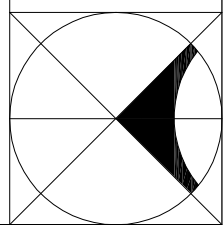


ELEWACJA ZACHODNIA



ELEWACJA POŁUDNIOWA



temat opracowania:

REMONT ŚWIETLICY WIEJSKIEJ

faza opracowania:
INWENTARYZACJA

ELEWACJE



ul. Młodziejowska 1b
07-100 Wyszków

inwestor:

GMINA KORYTNICA
ul. A. Matkowskiego 20
07-120 Korytnica

adres inwestycji:

dz. nr 449/3
449/4
Paplin gm. Korytnica

numer rysunku:

8

opracowanie:

mgr inż. arch. Magdalena Gierłowska
mgr inż. arch. Lukasz Gierłowski

mgr. inż. arch. Helena Kaszewska
upr. proj. 373/74/Wm

branża:

architektoniczna

data:

10. 2014 r.

Responsabilność opracowania i załącznik do projektu architektonicznego i dokumentacji technicznej, która została sporządzona w oparciu o dane i informacje przekazane przez inwestora, nie gwarantujemy, że jest ona kompletna i poprawna. Nie ponosimy odpowiedzialności za ewentualne błędy i omyłki, które mogą wynikać z nieaktualności danych i informacji przekazanych przez inwestora. Data: 10.10.2014 r.