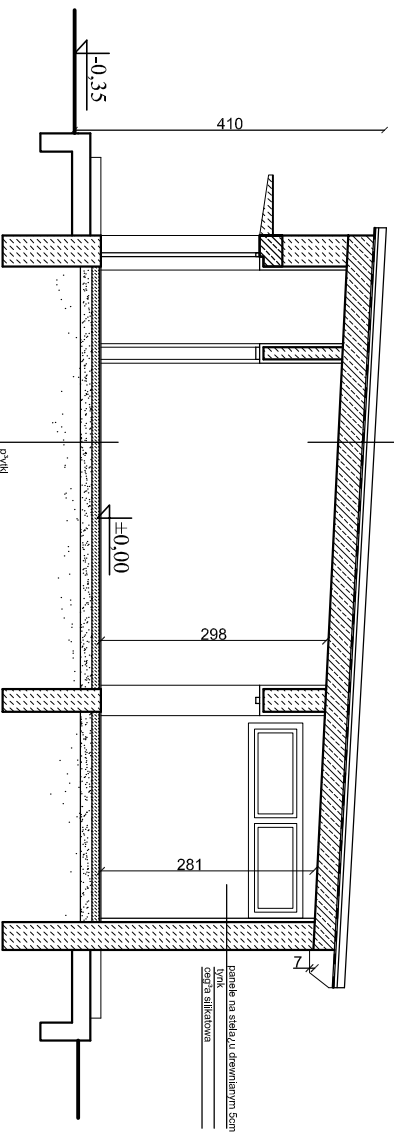
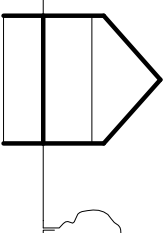


plano warstwowa  
 ZK: drewniana  
 konstrukcja z aluflexa profilu krowina wypełniona warstwą fibroglazu i wstążką  
 DYM: przedpokrowane - sterowni Co SdH  
 YPM



DYM  
 warstwa izolacyjna 10 cm  
 warstwa zabezpieczająca dachku  
 stropi podłogowy



temat opracowania:

**REMONT ŚWIETLICY WIEJSKIEJ**

faza opracowania:  
**INWENTARYZACJA**

**PRZEKROJ A-A**



ul. Makłowicza 1b  
 07-100 Węgrów

investor:

GMINA KORYTNICA  
 ul. A. Makłowskiego 20  
 07-120 Korytnica  
 Paplin gm. Korytnica

adres inwestycji:

dz. nr 449/3

449/4

Paplin gm. Korytnica

skala  
 1:100

numer rysunku:

6

opracowanie:

mgr inż. arch. Magdalena Gierłowska  
 mgr inż. arch. Lukasz Gierłowski

mgr. inż. arch. Helena Kaszewska

upr. proj. 373/74/Wm

branża:  
 architektoniczna

data:

10. 2014 r.

Responsabilność opracowania i wydruk: mgr. inż. arch. Magdalena Gierłowska i mgr. inż. arch. Lukasz Gierłowski  
 Wydruk: mgr. inż. arch. Helena Kaszewska  
 Wydruk: mgr. inż. arch. Lukasz Gierłowski  
 Data: 10. 2014 r.