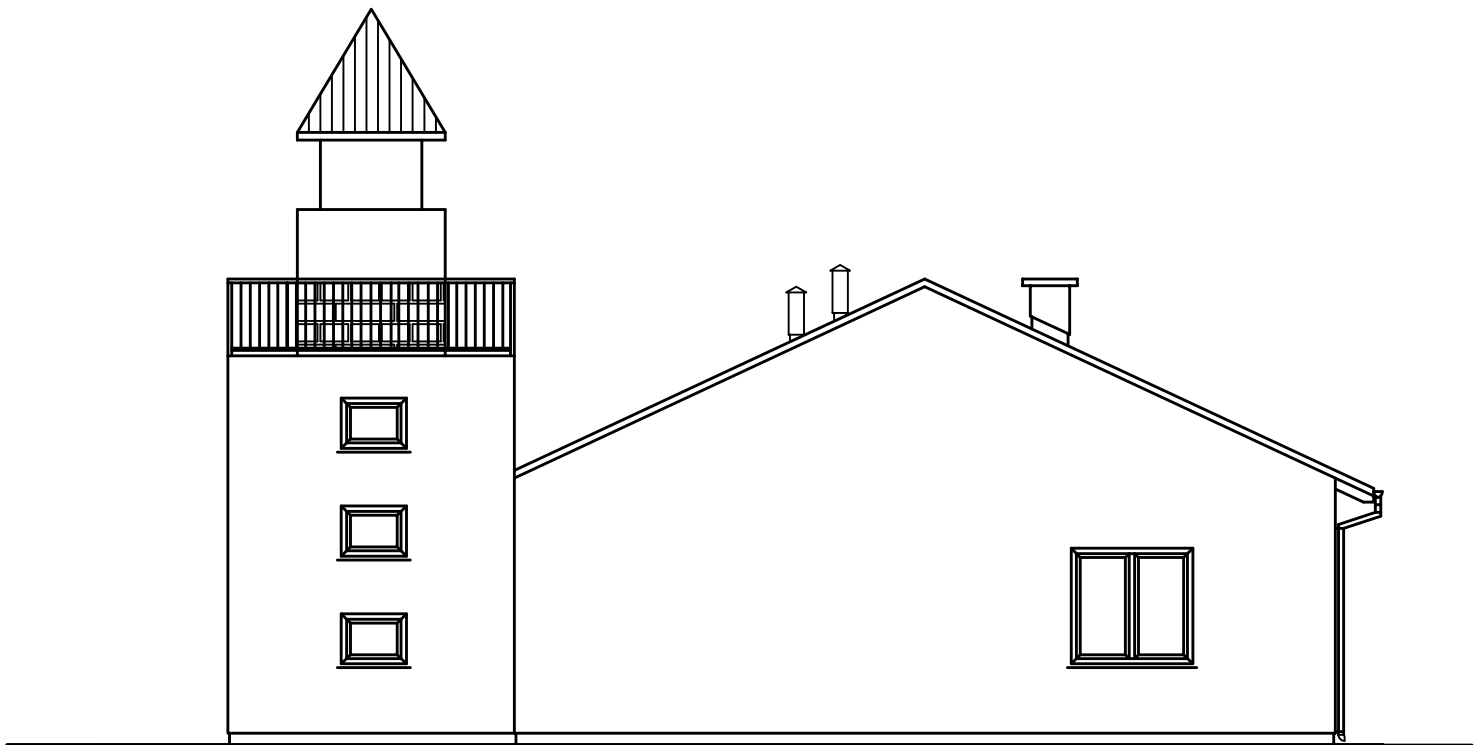


ELEWACJA FRONTOWA -  
POŁUDNIOWO-ZACHODNIA



ELEWACJA BOCZNA -  
POŁUDNIOWO-ZACHODNIA

<b>ZGŁOSZENIE REMONTU BUDYNKU ŚWIETLICY WIEJSKIEJ W KĄTACH GM. KORYTNICA</b>		
Lokalizacja: 07-120 KĄTY, DZ. NR. 381, gm. Korytnica		
Inwestor: GMINA KORYTNICA		DATA
siedziba: 07-120 KORYTNICA, ul. Miałkowskiego 20		11.2010r.
TREŚĆ RYS.	ELEWACJE	Skala 1:100
PROJEKTANT:	inż. bud. Stanisław Rybak upr. GP III-1/50/30/75	
OPRACOWAŁ:	mgr inż. Jarosław Uliński	3 Konstr.-bud.