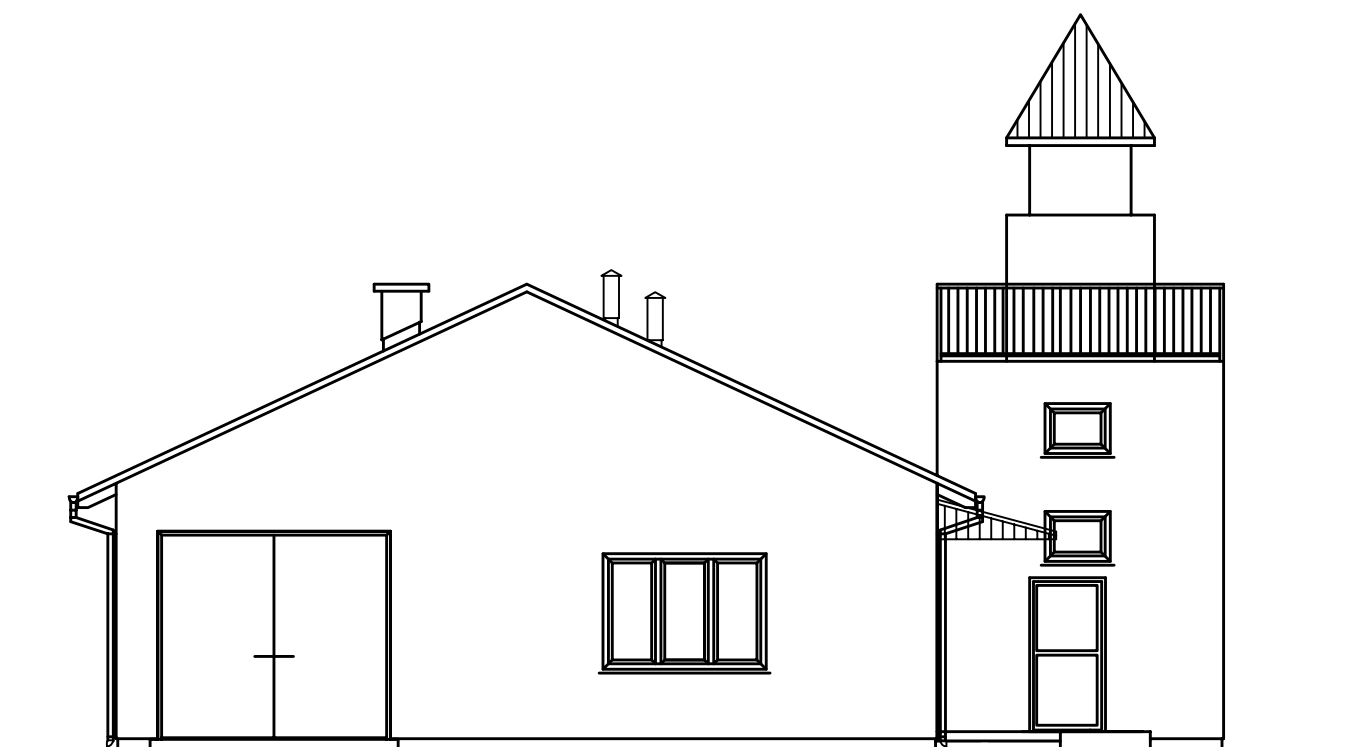


ELEWACJA OGRODOWA -
PÓŁNOCNO-WSCHODNIA



ELEWACJA BOCZNA -
PÓŁNOCNO-WSCHODNIA

ZGŁOSZENIE REMONTU
BUDYNKU ŚWIETLICY WIEJSKIEJ W KĄTACH
GM. KORYTNICA

Lokalizacja: 07-120 KĄTY, DZ. NR. 381, gm. Korytnica

Inwestor: GMINA KORYTNICA

siedziba: 07-120 KORYTNICA, ul. Miałkowskiego 20

DATA

11.2010r.

TREŚĆ RYS.

ELEWACJE

Skala 1:100

PROJEKTANT:

inż. bud. Stanisław Rybak upr. GP III-1/50/30/75

OPRACOWAŁ:

mgr inż. Jarosław Uliński

4

Konstr.-bud.