

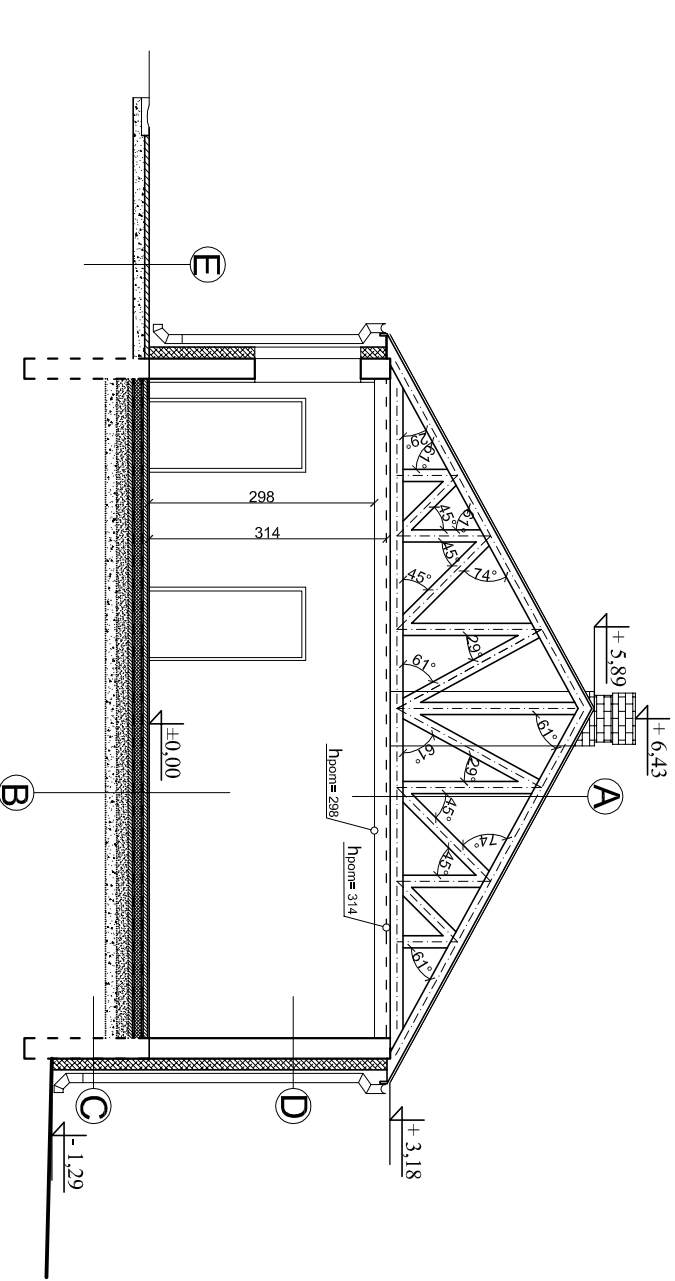
jezdni
asfaltowa

odprowadzenie
wody

utwardzenie
betonowe

budynek świetlicy wiejskiej

działka s' siednia



A

blachna płaska
deskowanie
krokwie
puszka (poddasze)
belki stropowe
sufit podwieszony - płyta osb

B

plytki gresowe
klej
wylewka betonowa
izolacja przeciwwilgociowa - folia min. 0,2 mm
izolacja termiczna styropian gr. 10cm
izolacja przeciwwodna - folia min. 0,2 mm
wylewka betonowa B15 gr. 15 cm
piasek zagęszczony (I>0,97)
grunt rodzimy

C

tylnik
suprema
ocadana fundamentowa

D

tylnik zewnętrzny
ocadana osionowa murowana
tylnik wewnętrzny
łaty drewniane
płyta osb malowana farbą olejną

E

wylewka betonowa
zagęszczony grunt

temat opracowania:

REMONT ŚWIETLICY WIEJSKIEJ
faza opracowania:
INWENTARYZACJA



PRZEKROJ A-A

dl. Miśkiewiczka 4b
07-100 Węgrów

investor:

GMINA KORYTNICA
ul. A. Małkowskiego 20
07-120 Korytnica

adres inwestycji:

dz. nr 2/4
Lesniki
gm. Korytnica

opracowanie:

mgr inż. arch. Magdalena Gierłowska
mgr inż. arch. Łukasz Gierłowski

6

mgr inż. arch. Helena Kraszcowska
nr upr. 373/74/W/m

branża:
architektoniczna

EWAG. ANSINI ROZWIĄZYWAŁA Z RYSUNKAMI ROZWIĄZYWA

data:
01.2015 r.

Zagwarantowanie opracowania nie gwarantuje, że projekt jest zgodny z aktualnymi przepisami prawa i nie stanowi ofertę wykonania robót. Wszelkie zmiany w projekcie będą dokonywane zgodnie z zasadami architektury. Wszelkie zmiany w projekcie będą dokonywane zgodnie z zasadami architektury. Wszelkie zmiany w projekcie będą dokonywane zgodnie z zasadami architektury.