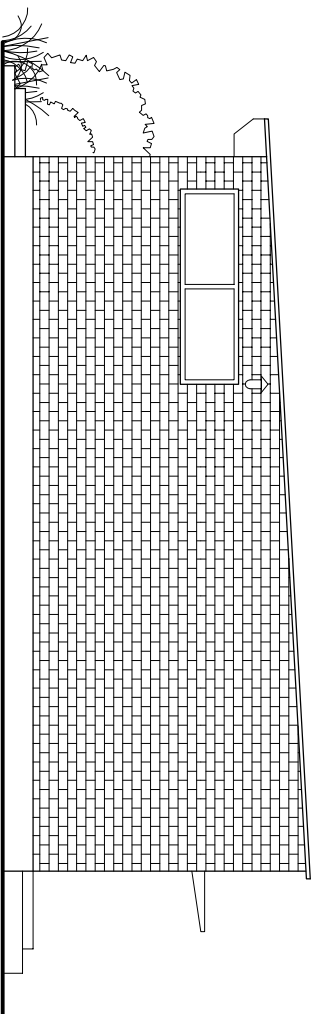
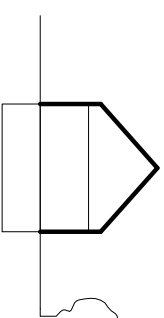
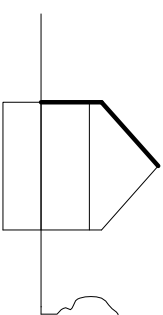
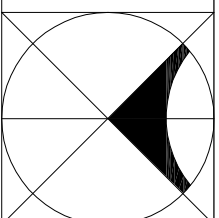


ELEWACJA PÓŁNOCNA



ELEWACJA WSCHODNIA



temat opracowania:

**REMONT ŚWIETLICY WIEJSKIEJ  
INWENTARYZACJA  
ELEWACJE**

**23**  
ul. Młodziejowska 1b  
07-100 Węgrów

faza opracowania:

**INWENTARYZACJA  
ELEWACJE**

inwestor:

GMINA KORYTNICA  
ul. A. Matkowskiego 20  
07-120 Korytnica

adres inwestycji:

dz. nr 449/3  
449/4  
Paplin gm. Korytnica

skala  
1:100

numer rysunku:

7

opracowanie:

mgr inż. arch. Magdalena Gierłowska  
mgr inż. arch. Lukasz Gierłowski

mgr. inż. arch. Helena Kaszewska

upr. proj. 373/74/Wm

branża:  
architektoniczna

data:

10. 2014 r.

OWAGA: RYSUNKI IZOPRZYKĄDZANE Z RYSUNKAMI BRANŻOWYMI

Responsabilność opracowania i realizacji rysunku i jego przekazywania do wykonawcy przejął autor projektu. Nie ponosi on odpowiedzialności za ewentualne błędy i niezgodności z rzeczywistością. Projektant nie odpowiada za ewentualne błędy i niezgodności z rzeczywistością. Projektant nie odpowiada za ewentualne błędy i niezgodności z rzeczywistością.

Dr inż. arch. Zdzisław J. 1996r.