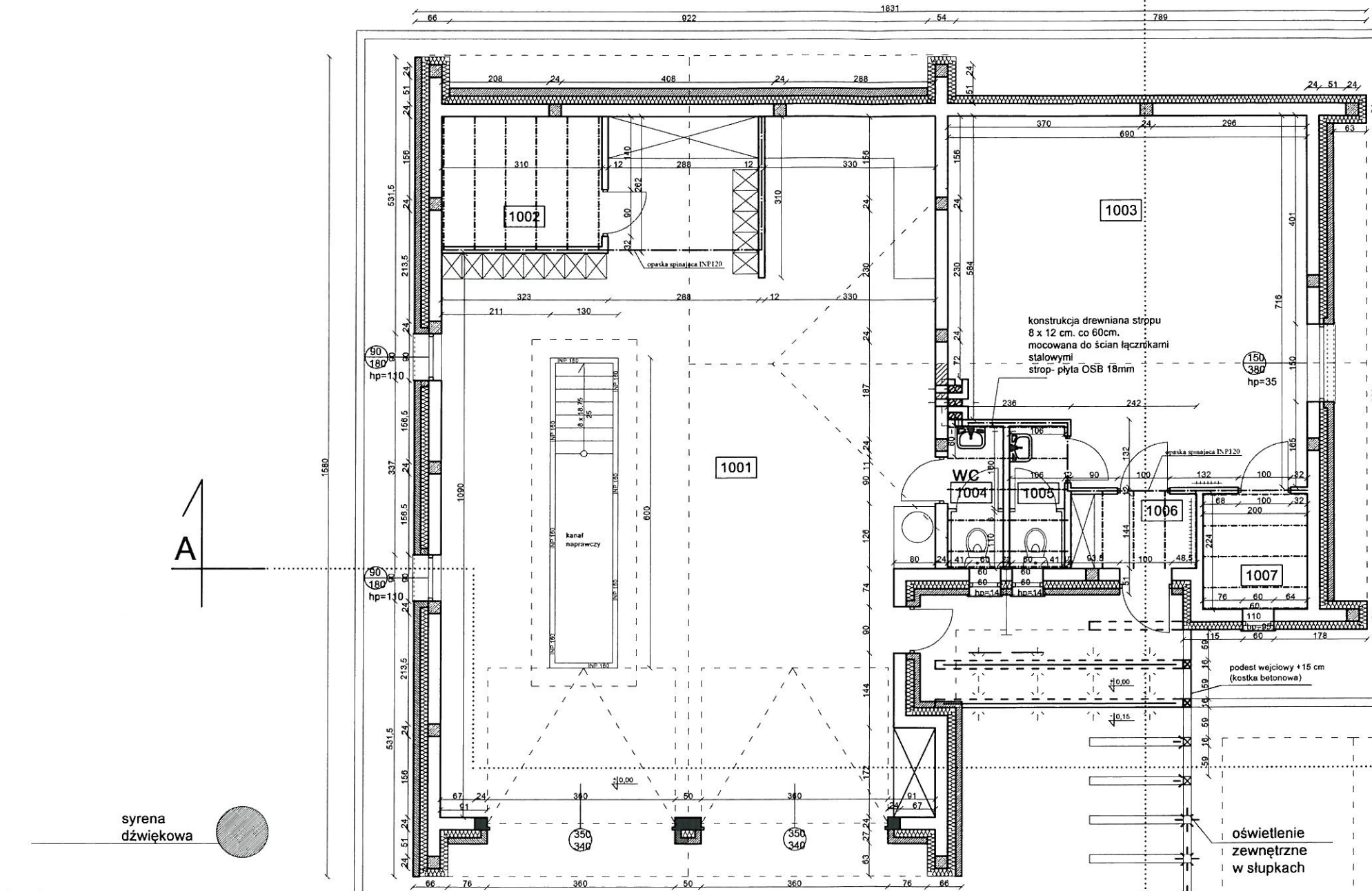
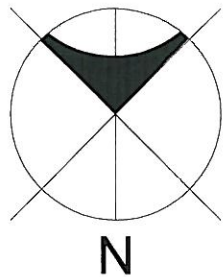


temat opracowania:		PROJEKT REMIZY
RZUT FUNDAMENTÓW		
inwestor:	GMINA KORYTNICA ul. A. Małkowskiego 20 07-120 Korytnica	adres inwestycji: dz. nr. 710/2 JACZEW gm. KORYTNICA
projekt:	mgr. inż. arch. Helena Kraszewska upr. proj. 373/74/Wm	skala 1:50
sprawdzenie:	mgr. inż. arch. Wiesława Daniluk upr. proj. 19/BP/77	numer rysunku: 2
opracowanie:	mgr. inż. arch. Magdalena Gierłowska mgr. inż. arch. Łukasz Gierłowski	data: 06. 2016 r.
<small>Rozporządzenie opracowania (w całości lub części) lub przekazywanie w jakiegokolwiek formie, bez zgody autora jest zabronione i podlega odpowiedzialności karnej z mocy art. 116, 117, 118 ustawy dn. 14 lutego 1994r. o prawie autorskim i prawach pokrewnych (Dz.U. nr 24poz83 z 1994r).</small>		



**ZESTAWIENIE
POMIESZCZEŃ I POWIERZCHNI**

	powierzchnia użytkowa
1001. pomieszczenie garażowe	117,55 m
1002. pomieszczenie magazynowe	7,75 m
1003. sala zebrań	45,55 m
1004. wc	3,00 m
1005. wc	3,00 m
1006. wiatrołap	3,50 m
1007. magazyn	4,60 m
razem:	184,95 m
powierzchnia zabudowy:	221,70 m
kubatura:	1186,0 m³

Uzgodnione pod względem wymagań higienicznych i zdrowotnych bez zastrzeżeń (z zastrzeżeniami)

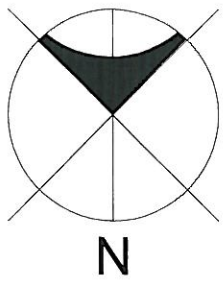
Helena Kraszewska
mgr inż. arch. Helena Kraszewska
Data: 06.09.2016
Nr urz. 7010/2016
zakresie bud. w zakresie SL zdrowotn
21-400 Łuków, ul. Spokojna 1?
tel. kom. 0 501 218 403

syrena dźwiękowa

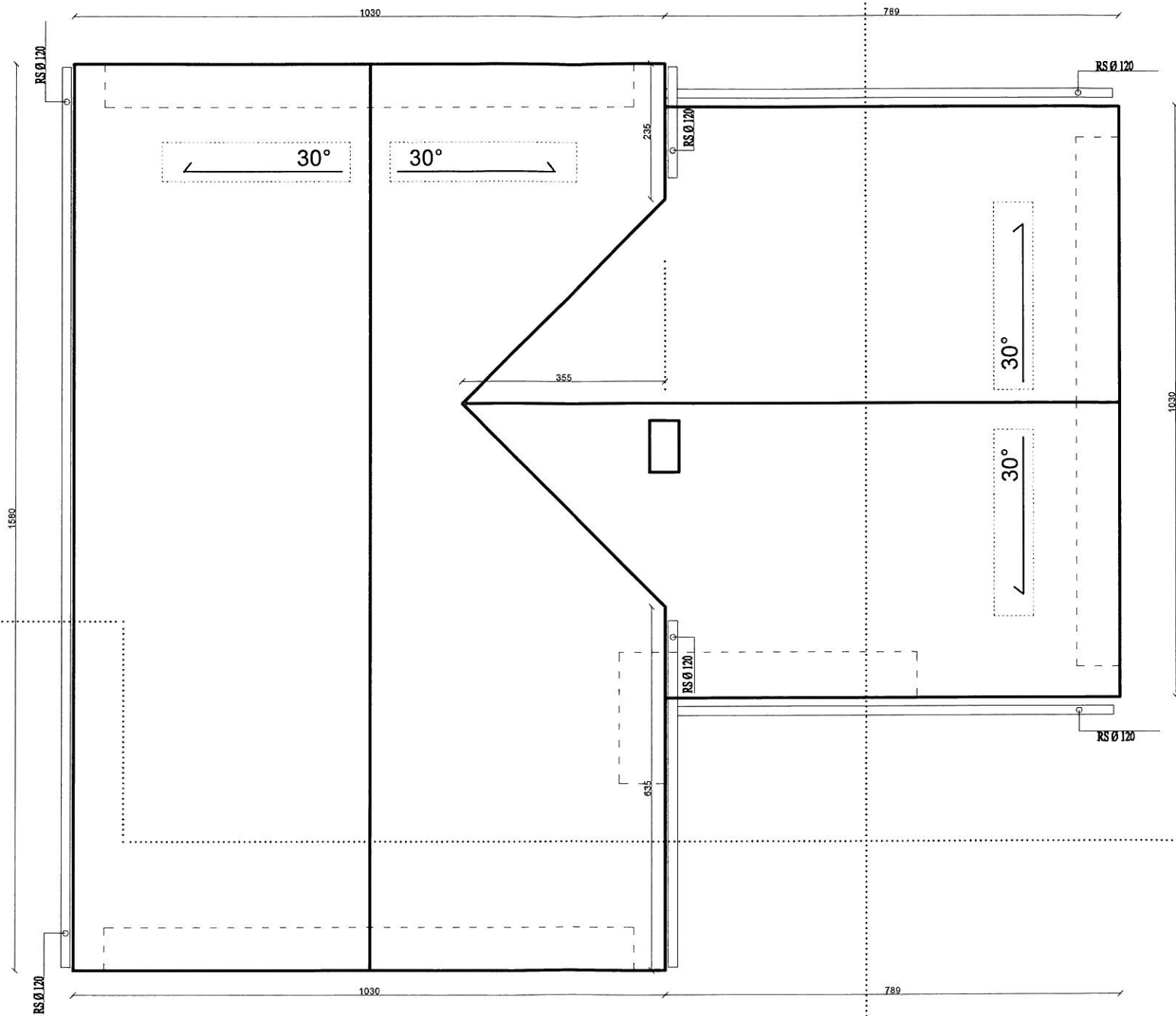
**RZECZOZNAWCA DO SPRAW ZABEZPIECZEŃ
PRZECIWOPOŻAROWYCH**
mgr inż. Dariusz Solka Nr upr. 539/2011
Rudawa 08.08.2017
Zgodność projektu z wymaganiami
ochrony przeciwpożarowej
stwierdzam
bez uwag z uwagami.

HP

temat opracowania: PROJEKT REMIZY		
RZUT PRZYZIEMIA		
inwestor: GMINA KORYTNICA ul. A. Małkowskiego 20 07-120 Korytnica	adres inwestycji: dz. nr. 710/2 JACZEW gm. KORYTNICA	skala 1:50
projekt: mgr inż. arch. Helena Kraszewska upr. proj. 373/74/Wm		numer rysunku: 3
sprawdzenie: mgr inż. arch. Wiesława Daniluk upr. proj. 19/BP/77		
opracowanie: mgr inż. arch. Magdalena Gierłowska mgr inż. arch. Łukasz Gierłowski		data: 06.2016 r.
<small>Rozporządzenie o opracowaniu (w całości lub części) lub przekazywanie w jakiegokolwiek formie, bez zgody autora jest zabronione i podlega odpowiedzialności karnej z mocy art. 116, 117, 118 ustawy z dn. 14 lutego 1994r. o prawie autorskim i prawach pokrewnych (Dz. U. nr 24 poz. 83 z 1994r.).</small>		



A



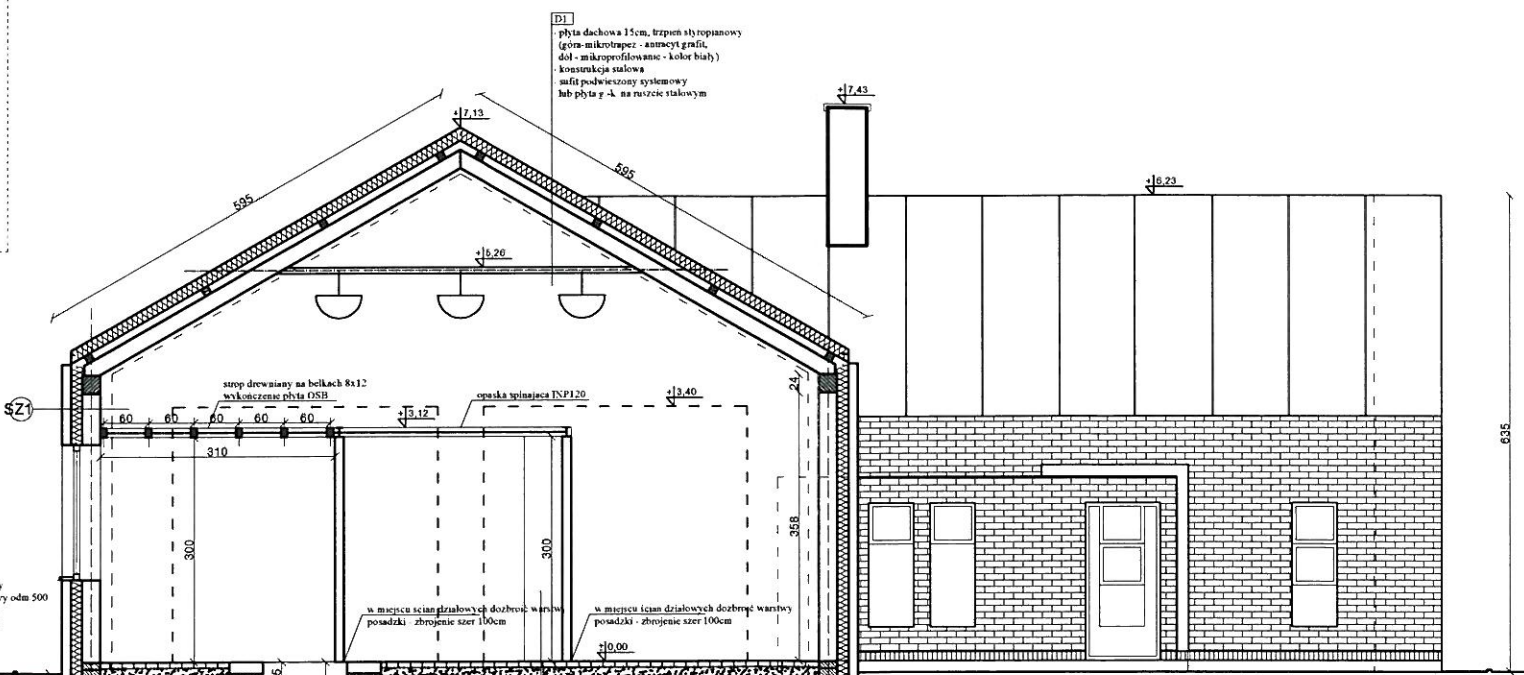
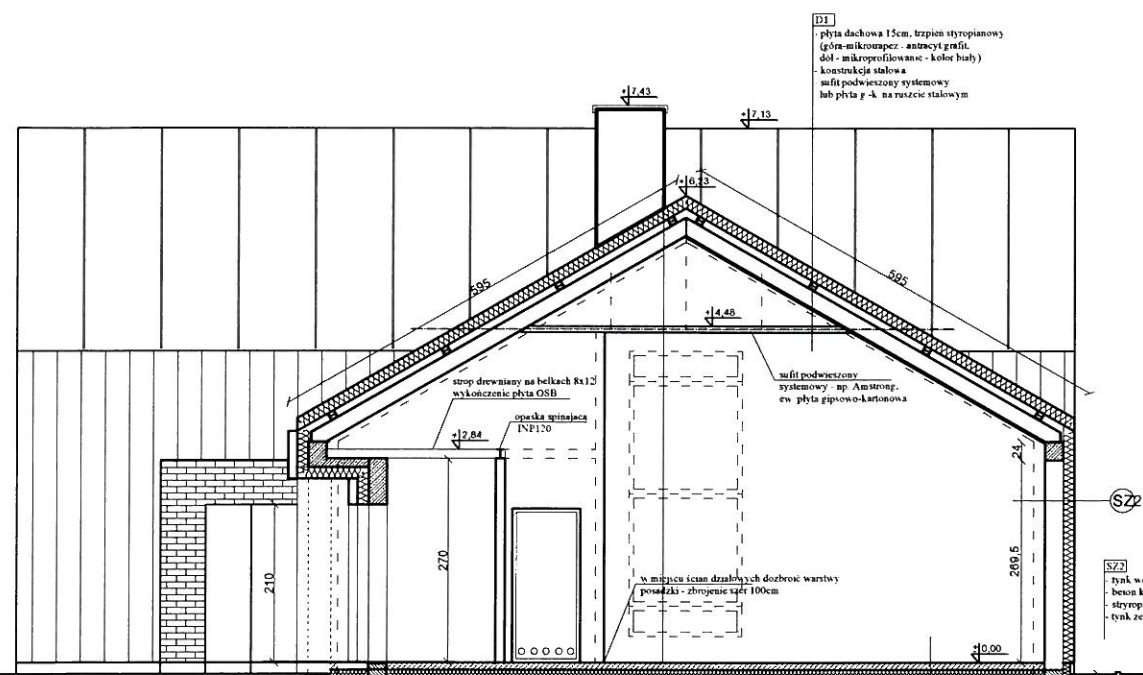
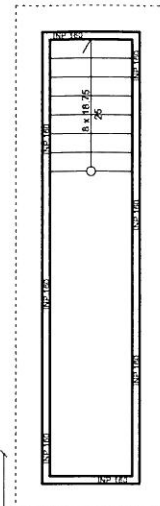
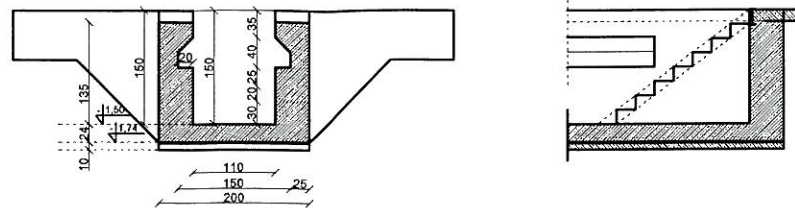
B

●
likwidacja
kolizji

B

A

temat opracowania:		PROJEKT REMIZY	
		RZUT DACHU	
inwestor:	GMINA KORYTNICA ul. A.Małkowskiego 20 07-120 Korytnica	adres inwestycji: dz. nr. 710/2 JACZEW gm. KORYTNICA	skala 1:50
projekt:	mgr. inż. arch. Helena Kraszewska upr. proj. 373/74/Wm		numer rysunku: 4
sprawdzenie:	mgr. inż. arch. Wiesława Daniluk upr. proj. 19/BP/77		
opracowanie:	mgr inż. arch. Magdalena Gierłowska mgr inż. arch. Łukasz Gierłowski		data: 06. 2016 r.
<small>Rozporządzenie opracowania (w całości lub części) lub przekazywanie w jakiegokolwiek formie, bez zgody autora jest zabronione i podlega odpowiedzialności karnej z mocy art.116,117,118 ustawy dn. 14 lutego 1994r. o prawie autorskim i prawach pokrewnych (Dz.U. nr 24poz83 z 1994r).</small>			



A1
 - płyty - smolejne panele drewnopodobne (w garażu gres techniczny)
 - klej - wyłuska samoprzylepna
 - wyłuska betonowa 10cm
 - hydroizolacja
 - styropian 10cm (posadzki twarde)
 - izolacja p. wilgociowa
 - beton B20, żebroony szanką
 - zagęszczony piasek 15-20 cm
 - gruntu rodzimy stabilizowany

D1
 płyta dachowa 15cm, brzośn styropianowy (góra-mikrotrapez - antycyp. grafit, dół - mikroprofilowane - kolor biały)
 - konstrukcja stalowa
 - szafił podwieszony systemowy lub płyta p-4, na ruszcie stalowym

D1
 płyta dachowa 15cm, brzośn styropianowy (góra-mikrotrapez - antycyp. grafit, dół - mikroprofilowane - kolor biały)
 - konstrukcja stalowa
 - szafił podwieszony systemowy lub płyta p-4, na ruszcie stalowym

SZ1
 tynk wewnętrzny
 - beton komórkowy odm 500
 - styropian FS 40 15cm
 - tynk zewnętrzny

A2
 - kostka betonowa (8cm)
 - podstypka cementowo-piaskowa 1:4 (15cm)
 - zagęszczony piasek (15-20 cm)
 - gruntu rodzimy stabilizowany

PRZEKRÓJ B-B

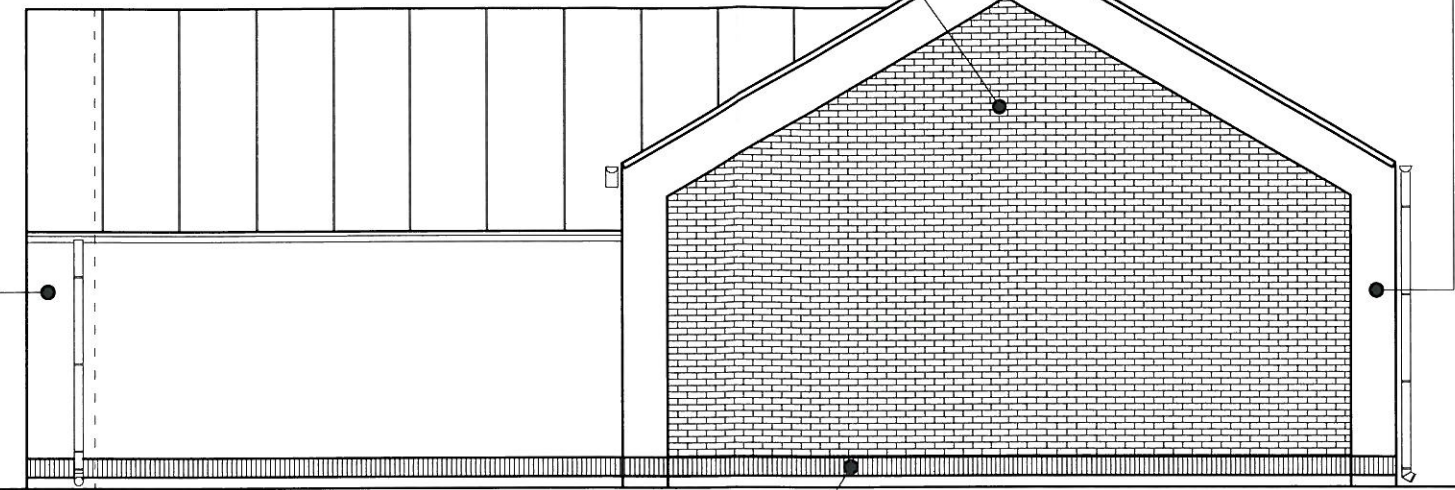
PRZEKRÓJ A-A

temat opracowania:		PROJEKT REMIZY
		PRZEKROJE A-A i B-B
inwestor:	GMINA KORYTNICA ul. A. Małkowskiego 20 07-120 Korytnica	adres inwestycji: dz. nr. 710/2 JACZEW gm. KORYTNICA
projekt:	mgr. inż. arch. Helena Krąszewska upr. proj. 373/74/Wm	skala 1:50
sprawdzenie:	mgr. inż. arch. Wiesława Daniluk upr. proj. 19/BP/77	numer rysunku: 5
opracowanie:	mgr. inż. arch. Magdalena Gierłowska mgr. inż. arch. Łukasz Gierłowski	data: 06. 2016 r.
<small>Responszechnianie opracowania (w całości lub części) lub przekazywanie w jakiegokolwiek formie, bez zgody autora jest zabronione i podlega odpowiedzialności karnej z mocy art.116,117,118 ustawy z dn. 14 lutego 1994r. o prawie autorskim i prawach pokrewnych (Dz.U. nr 24poz83 z 1994r).</small>		

tynk silikatowy
baranek
kolor beżowy

cegła klinkierowa
układ poziomy
kolor czerwony ("ceglany")

tynk silikatowy
baranek
kolor beżowy

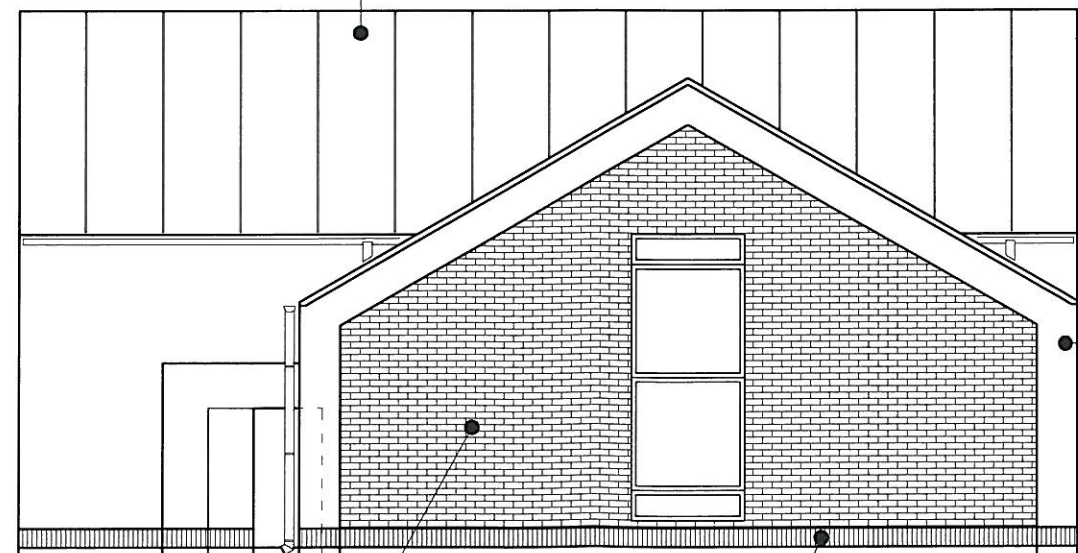


ELEWACJA POŁUDNIOWA

cegła klinkierowa
układ pionowy
kolor czerwony ("ceglany")

płyty warstwowe
kolor grafit

tynk silikatowy
baranek
kolor beżowy

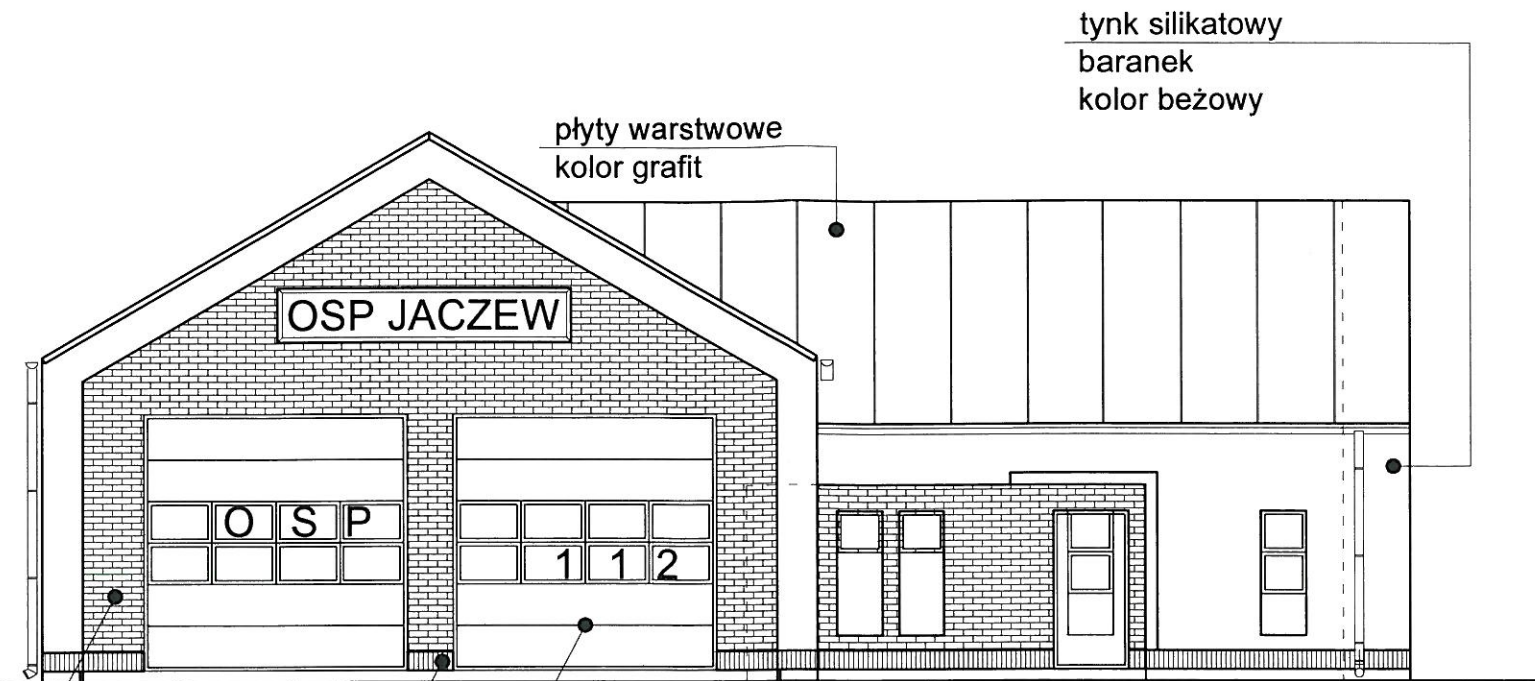


ELEWACJA ZACHODNIA

cegła klinkierowa
układ poziomy
kolor czerwony ("ceglany")

cegła klinkierowa
układ pionowy
kolor czerwony ("ceglany")

temat opracowania:		PROJEKT REMIZY	
		ELEWACJE	
inwestor:	GMINA KORYTNICA ul. A. Małkowskiego 20 07-120 Korytnica	adres inwestycji: dz. nr. 710/2 JACZEW gm.KORYTNICA	skala 1:50
projekt:	mgr. inż. arch. Helena Kraszewska upr. proj. 373/74/Wm		numer rysunku: 6
sprawdzenie:	mgr. inż. arch. Wiesława Daniluk upr. proj. 19/BP/77		
opracowanie:	mgr inż. arch. Magdalena Gierłowska mgr inż. arch. Łukasz Gierłowski	data: 06. 2016 r.	
<small>Responszechnianie opracowania (w całości lub części) lub przekazywanie w jakiegokolwiek formie, bez zgody autora jest zabronione i podlega odpowiedzialności karnej z mocy art.116,117,118 ustawy z dn. 14 lutego 1994r. o prawie autorskim i prawach pokrewnych (Dz.U. nr 24poz83 z 1994r).</small>			



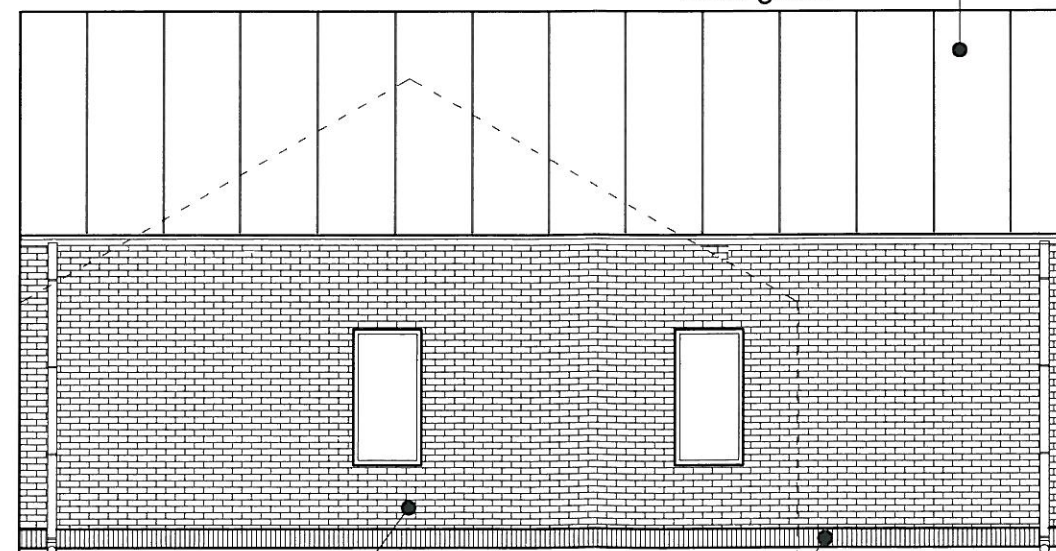
ELEWACJA FRONTOWA - PÓLNOCNA

cegła klinkierowa
układ poziomy
kolor czerwony ("ceglany")

cegła klinkierowa
układ pionowy
kolor czerwony ("ceglany")

wrota garażowe
segmentowe
z naświetlem,
kolor czerwony

płyty warstwowe
kolor grafit



cegła klinkierowa
układ poziomy
kolor czerwony ("ceglany")

cegła klinkierowa
układ pionowy
kolor czerwony ("ceglany")

ELEWACJA WSCHODNIA

temat opracowania:		PROJEKT REMIZY	
		ELEWACJE	
inwestor:	GMINA KORYTNICA ul. A. Małkowskiego 20 07-120 Korytnica	adres inwestycji: dz. nr. 710/2 JACZEW/ gm. KORYTNICA	skala 1:50
projekt:	mgr. inż. arch. Helena Kraszewska upr. proj. 373/74/Wm		numer rysunku: 7
sprawdzenie:	mgr. inż. arch. Wiesława Daniluk upr. proj. 19/BP/77		
opracowanie:	mgr. inż. arch. Magdalena Gierłowska mgr. inż. arch. Łukasz Gierłowski		data: 06. 2016 r.
<small>Rozpowieszczenie opracowania (w całości lub części) lub przekazywanie w jakiegokolwiek formie, bez zgody autora jest zabronione i podlega odpowiedzialności karnej z mocy art.116,117,118 ustawy dn. 14 lutego 1994r. o prawie autorskim i prawach pokrewnych (Dz. U. nr 24poz83 z 1994r).</small>			

liczba porządkowa	1	2	3	4
charakterystyka	1003	1001	1004 i 1005	1007
zestawienie okien schemat				
wymiary	S: 150 H: 380	S: 90 H: 180	S: 60 H: 55	S: 60 H: 165
ilość szt.	1	2	2	1

liczba porządkowa	1	2	3	4	5
	magazyn 1002 i 1007	wc wejściowe	wc kabinowe	wejściowe 1001 i 1006	wiatrolap - wewnętrzne
charakterystyka	drewniane / mdf	drewniane / mdf	drewniane / mdf	aluminiowe	drewniane / mdf
zestawienie drzwi schemat					
		samozamykacz		samozamykacz	
wymiary w świetle	So: 100, S: 207, Ho: 207, H: 200	So: 90, S: 207, Ho: 207, H: 200	So: 90, S: 207, Ho: 207, H: 200	So: 110, S: 212, Ho: 212, H: 200	So: 100, S: 207, Ho: 207, H: 200
ilość szt.	(2) 1 prawe / 1 lewe	(2) 1 prawe / 1 lewe	(2) 1 prawe / 1 lewe	2 prawe	(2) 1 prawe / 1 lewe

liczba porządkowa	1	2
	brama wjazdowa 1001	brama wjazdowa 1001
charakterystyka	segmentowa, unoszona, z naświetlami brama z napędem (2 piloty)	segmentowa, unoszona, z naświetlami brama z napędem (2 piloty)
zestawienie drzwi schemat		
	folia na naświetlach - napis "OSP"	folia na naświetlach - napis "112"
wymiary w świetle	So: 360, S: 350, Ho: 350, H: 340	So: 360, S: 350, Ho: 350, H: 340
ilość szt.	1	1

UWAGA: w drzwiach do kabin oznaczonych BL - blokady łazienkowe w drzwiach łazienkowych otwory nawiewne

okna drzwi i witryny zewnętrzne z profili ciepłych, szyby w przegrodach zewnętrznych - szkło bezpieczne - antywłamaniowe - P2 współczynnik U = min.1,1 drzwi wyposażone w zamki patentowe drzwi wyposażone w 3 zawias kolor wewnętrznej stolarki - jasny - wybór inwestora

UWAGA: w ramach garażowych - montaż automatu otwierającego, Drzwi i wrota zewnętrzne wyposażone w zamki systemowe, drzwi muszą się otwierać poprzez działanie automatu i ręcznie, w razie awarii lub pożaru - muszą się otworzyć i w takiej pozycji pozostać,

UWAGA: WYKONAWCA JEST ZOBOWIĄZANY DO WYKONANIA STOLARKI W OPARCIU O POMIAR Z NATURY.

UWAGA: WYSOKOŚĆ OTWORU MONTAŻOWEGO DRZWI DLA STOLARKI ALUMINIOWEJ - 212,0 cm.

temat opracowania:		PROJEKT REMIZY
		WYKAZ STOLARKI
inwestor:	GMINA KORYTNICA ul. A.Małkowskiego 20 07-120 Korytnica	skala 1:50
adres inwestycji:	dz. nr. 7102 JACZEW gm.KORYTNICA	numer rysunku: 8
projekt:	mgr. inż. arch. Helena Kraszewska upr. proj. 373/74/Wm	
sprawdzenie:	mgr. inż. arch. Wiesława Daniluk upr. proj. 19/BP/77	
opracowanie:	mgr inż. arch. Magdalena Gierłowska mgr inż. arch. Łukasz Gierłowski	data: 06. 2016 r.
<small>Rzeczpospolitej opracowania (w całości lub części) lub przekazywanie w jakiegokolwiek formie, bez zgody autora jest zabronione i podlega odpowiedzialności karnej z mocy art.116,117,118 ustawy dn. 14 lutego 1994r. o prawie autorskim i prawach pokrewnych (Dz.U. nr 24poz83 z 1994r).</small>		