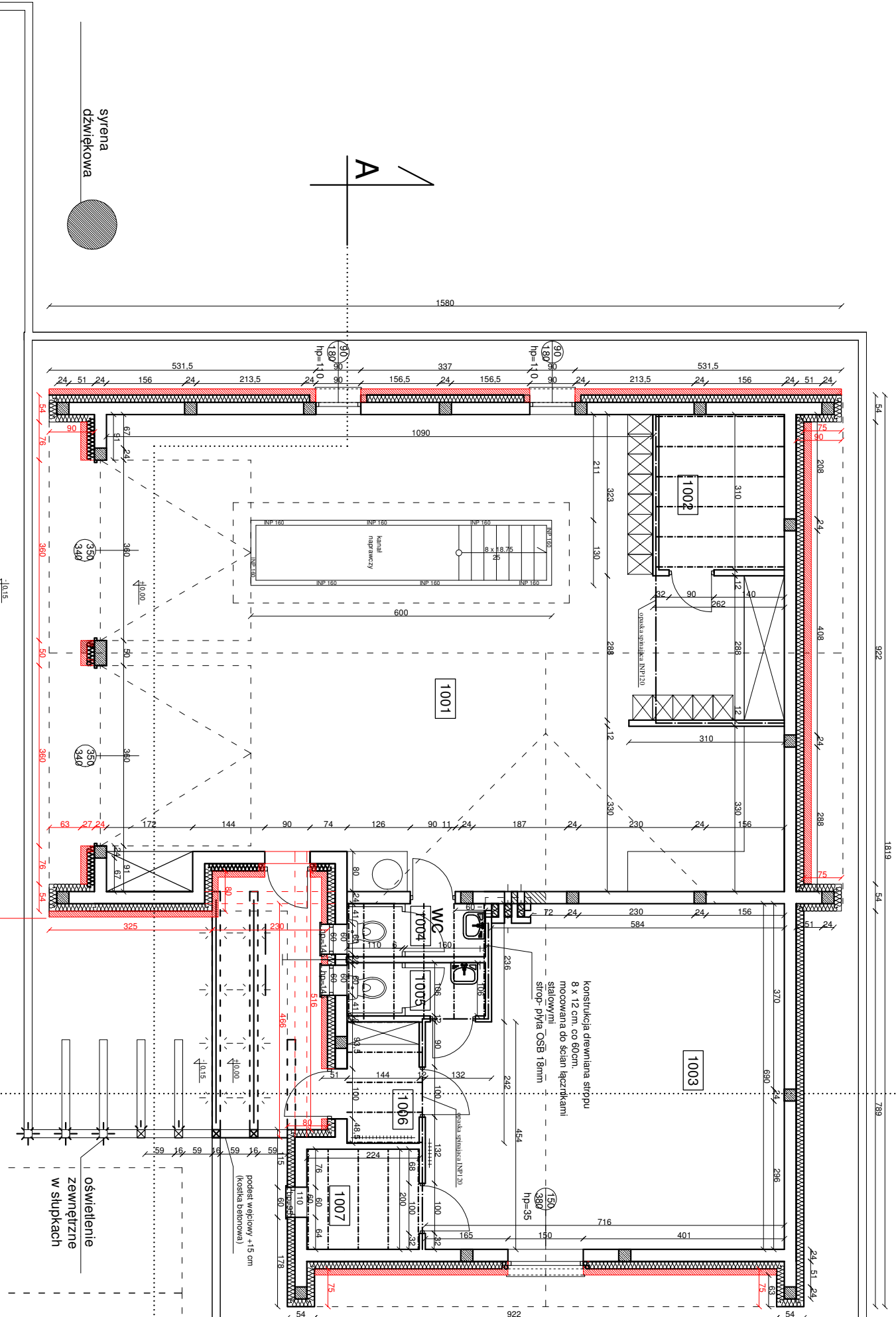
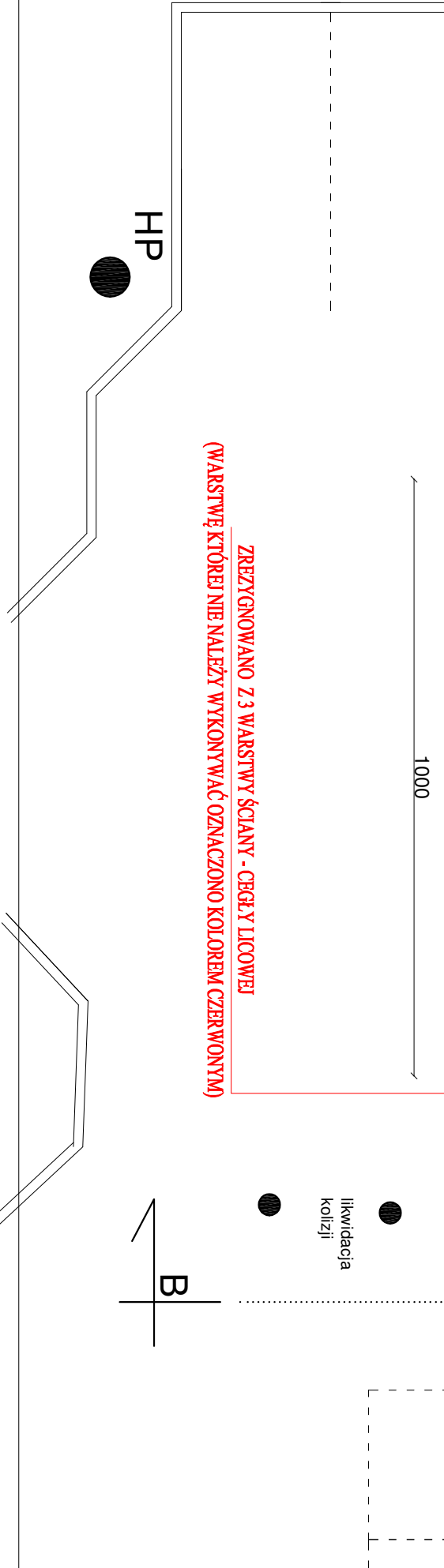


ZESTAWIENIE POMIESZCZEŃ I POWIERZCHNI powierzchnia użytkowa	
1001, pomieszczenie garażowe	117,55 m,
1002, pomieszczenie magazynowe	7,75 m
1003, sala zebrań	45,55 m,
1004, wc	3,00 m,
1005, wc	3,00 m,
1006, wiatrołap	3,50 m,
1002]magazyn	4,60 m,
razem:	184,95 m,
	221,70 m,
	1186,0 m ²



**ZREZYGNOWANO Z 3 WARSTWY ŚCIANY - CEGŁY LICOWEJ
(WARSTWĘ KTÓREJ NIE NALEŻY WYKONYWAĆ OZNACZONO KOLOREM CZERWONYM)**



ZAMIAWY NIEISTOTNE - REWIZJA nr 1, dn. 12.10.2017r.	
RZUT PRZYZIEMIA - RYSUNEK ZAMIENNY	
kremal opracowanie:	
PROJEKT REMIZY	
RZUT PRZYZIEMIA	
inwestor: GMINA KORZYTNICA ul. A Makłowskiego 20 07-120 Korzytnica	adres inwestycji: dz. nr. 710/2 JACZEW gm. KORZYTNICA
projekt: mgr. inż. arch. Helena Kraszewska upr. proj. 373/74/Wm	numer rysunku: 3
opracowanie: mgr. inż. arch. Magdalena Gierłowska mgr. inż. arch. Łukasz Gierłowski	data: 06.2016 r.
ograniczenie: mgr. inż. arch. Wiesława Dąblik upr. proj. 19/BP/77	
Zagwarantowanie opracowania (w całości lub części) lub przedzwrocenie w jakiegokolwiek formie, bez względu na to, czy zostało ono i podobnie odpowiedzialności innej z mocy art.116,117,118 ustawy, dat. 14 lutego 1994r. o prawie autorskim i prawach pokrewnych (Dz. U. nr 24poz.83 z 1994r.)	